



Paquete de Viaje de Mejora de la Calidad

Revisado noviembre 2023

Este documento esta sujeto a cambios

Para documentos y videos específicos de Colorado Shines, visite nuestro sitio web:<https://rmecc.org/colorado-shines/>

- A lo largo de este paquete se hace referencia a esta página web. -

Para acceder a otros recursos GRATUITOS, visite la página de inicio aquí: [sitio web](#)

Tabla de contenido

Pro Tip: Todo lo que esté subrayado es un hyperlink. (CTRL+CLICK)!

[Sección 1: Introducción](#)

Quién es RMECC?

[Sección 2: Colorado Shines Información de Mejora de Calidad](#)

Descripción general y elegibilidad de la financiación de la OEC

Solicite financiación de Colorado Shines

Descripción general de Colorado Shines

[Sección 3: Servicios de Entrenamiento](#)

Servicios de asesoramiento y coaching

Contactos de agencias de coaching

Planes de mejora de la calidad - Quality Improvement Plans (QIP)

[Sección 4: Gastar dólares QI en ecConnect](#)

Preguntas frecuentes

Gastar dólares QI en EcConnect

Proveedores Aprobados

Reembolsos

[Directorio de Contactos](#)

Sección 1

Introducción

¡Bienvenido! ¡Es un placer para nosotros continuar siendo parte del arduo trabajo y dedicación de todos para brindar atención de alta calidad a los niños y sus familias en toda nuestra región de cuatro condados!

Hasta la fecha, con la colaboración de las agencias de coaching de nuestra región y sus coaches altamente acreditados, continuamos apoyando más de 100 programas en una variedad de iniciativas. Actualmente, 82 de 115 programas con licencia en los condados de Eagle, Garfield, Lake y Pitkin tienen calificaciones de Nivel 2 o superior y 43 de ellos son de Nivel 3 a 5, que se considera de alta calidad según lo define el estado.

Ya sea que sea nuevo o haya participado en Colorado Shines durante los últimos años, este es un paquete útil que tiene una variedad de documentos importantes y actualizados que puede necesitar durante su viaje de mejora de la calidad. Está destinado a ser un manual de usuario que le ayudará a lograr todo lo que necesita hacer en Colorado Shines.

¡Buena suerte y déjenos saber cómo podemos continuar apoyándolo en su viaje de mejora de la calidad!

Esta sección incluye:

Quien es Rocky Mountain Early Childhood Council?

Quien es RMECC?

Misión: Asociarse con educadores de la primera infancia, programas de cuidado infantil y líderes comunitarios para implementar y fortalecer un sistema equitativo y bien financiado de servicios de primera infancia accesibles, asequibles y de alta calidad para las familias de los condados de Eagle, Garfield, Lake y Pitkin.

Visión: Todos los niños reciben apoyo para prosperar y desarrollar su mayor potencial como miembros saludables, resilientes y exitosos de nuestra comunidad.

We make an “impact”! Hacemos un “impacto”!



Rocky Mountain Early Childhood Council (RMECC) es una coalición de miembros de la comunidad y agencias que trabajan juntos para crear un sistema integral de alta calidad para la primera infancia que beneficie a todos los niños pequeños, familias y proveedores. Somos una colaboración de 4 condados que cubre los condados de Eagle, Garfield, Lake y Pitkin, y nos esforzamos continuamente por construir asociaciones locales sólidas para garantizar que los niños pequeños y sus familias tengan acceso a sistemas de salud, salud mental, atención temprana, aprendizaje de alta calidad y apoyos familiares.

The RMECC receives local, state and federal funding that supports our regional Early Childhood efforts. The Council works closely with coaches, agencies and other professionals in our region who deliver direct services to eligible licensed early childhood programs.

Sección 2

Colorado Shines Información de Mejora de la Calidad

Esta sección incluye:

Descripción general y elegibilidad de
financiamiento del CDEC
Solicitud de financiación de Colorado Shines
Descripción general de Colorado Shines

* Recomendamos utilizar **Google Chrome** mientras trabaja en Colorado Shines

Departamento de Primera Infancia
Descripción General y Elegibilidad de Financiación



FUNDOS CSQI – SOLAMENTE COACHING y MEJORA DE CALIDAD

- Siempre que haya fondos disponibles, los programas son elegibles para una subvención única cada año fiscal.
- Los dólares para la mejora de la calidad se dividen en partes iguales entre coaching mejora de la calidad para cumplir con los requisitos de la subvención.
- Su entrenador trabajará con usted para encontrar la mejor manera de respaldar su programa y mejorar la calidad para cumplir con los requisitos de subvenciones estatales.

FINANCIACIÓN PARA MEJORA DE CAPITAL

- Si su programa cumple con los criterios de elegibilidad anteriores, puede calificar para recibir financiamiento para mejora de capital.
- Los programas interesados en postularse deben programar una reunión preliminar con el personal del consejo para discutir la idea de su proyecto y los detalles sobre el proceso.
 - Aplicación: <https://rmecc.org/colorado-shines/>

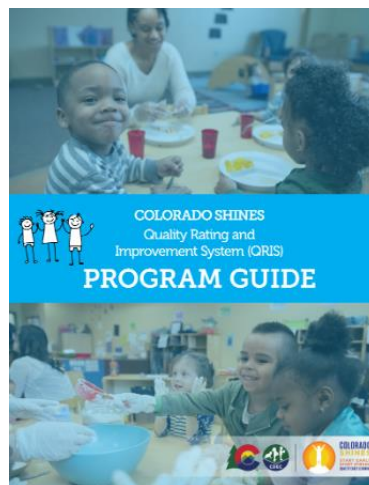
Aplicando para Fondos de Colorado Shines

- 1: Verifica a tu personal en tu [PDIS](#)- Haga clic [AQUI](#) para obtener instrucciones básicas en vídeo. ¿No tienes el botón "Mis empleados"? Comuníquese con Kristin o con la mesa de ayuda de PDIS cdhs_coshines@state.co.us.
- 2: Asegúrese de poder acceder al Centro de proveedores: visite www.coloradoshines.com (haga clic en Iniciar sesión en Provider Hub) o haga clic [AQUI](#) para el enlace directo.
- 3: Solicite dólares de Colorado Shines en QRIS- Haga clic [AQUI](#) para obtener instrucciones básicas en video. ¡Este video termina en un lugar extraño! ¡Asegúrese de continuar siguiendo las indicaciones/preguntas en su pantalla para TERMINAR la solicitud (y llame a Kristin si no está seguro)!
- 4: Cuando haya presentado su solicitud con éxito, verá una página de "Felicitaciones" al final.

Descripción general de Colorado Shines

Este Guía del Programa ofrece recursos para ayudarlo en su recorrido por el Sistema de mejora y calificación de calidad de Colorado Shines. (QRIS).

https://drive.google.com/file/d/1c7xCyiti7zJOE_ORzb3mDAjHf2dKdsJ8/view



Quieres aprender más sobre PDIS?

HYPERLINK "https://www.coloradoshinespdis.com/s/Navigating-the-Colorado-Shines-PDIS?language=en_US" \ |
"demos"https://www.coloradoshinespdis.com/s/Navigating-the-Colorado-Shines-PDIS?language=en_US#demos

Sección 3

Servicios de Coaching

Esta sección incluye:

Servicios de consulta y coaching
Contactos de agencias de coaching
Planes de mejora de la calidad (QIP)

Servicios de Consulta y Coaching

Los estudios demuestran que el cambio en la práctica ocurre cuando el entrenamiento y el apoyo activo son parte del proceso. Su entrenador asignado lo ayudará a respaldar su programa y sus objetivos de QI para maximizar el impacto del gasto y actuará como un recurso local para ayudar a mejorar la calidad general y su calificación de Colorado Shines.

El coaching se basa en las necesidades individuales del programa. ¡Trabajarás con uno de nuestros entrenadores acreditados de tu área! Para garantizar un soporte de calidad, el RMECC y su entrenador trabajan en estrecha colaboración.*****

Este menú no pretende ser exclusivo sino una forma de mostrar el alcance de los soportes disponibles. Otros apoyos/temas están disponibles según las necesidades del programa. El entrenador experimentado y acreditado se asociará con el director para identificar las necesidades del programa y la mejor manera de lograr los objetivos del programa.

Assessments:

- Realización de escalas de calificación del entorno (ECERS/ ITERS/FCCERS)
- Evaluaciones de CLASE (Infant/Toddler/Pre-K)
- Evaluaciones y seguimiento DECA
- Cuestionario de edades y etapas (ASQ-3)
- Escala de administración del negocio
- Escala de administración del programa
- Inspección de seguridad certificada en parques infantiles
- TPOT/TPITOS (Evaluaciones de Pyramid Plus)
- Clima de Interacciones Saludables para el Aprendizaje y el Desarrollo (CHILD Scale)

Colorado Shines:

- Actividades de Colorado Shines que incluyen, entre otras:
 - Crear objetivos y planes de mejora de la calidad basados en los resultados de la evaluación.
 - Preparación para la calificación Colorado Shines Nivel 3-5
 - Desarrollo de Normas
 - Post-rating coaching & supports

Desarrollo Profesional:

- Planificación del desarrollo profesional para profesionales.
- Soportes del Sistema de Información de Desarrollo Profesional (PDIS)
- Supervisión reflexiva para directores y/o personal
- Temas de desarrollo del personal basados en las necesidades del programa/personal individual
- Coaching basado en la práctica (observación, retroalimentación informada, establecimiento de objetivos, reflexión)
- Ampliación de la capacitación y el entrenamiento de calidad para bebés y niños pequeños
 - Con matrícula de clase o para participantes en los últimos 2 años.
 - LENA Grow
- Jornadas de capacitación para programas individuales basados en temas identificados por Directores que abordarán:
 - Salud y seguridad
 - Mejora de calidad
 - Desarrollo socioemocional/interacción maestro-niño
 - Atención informada sobre traumas
 - Cuidados personales
 - Plan de estudios y actividades
 - Desarrollo infantil
 - Lenguaje dual
 - Otros temas según la necesidad del programa

Programa y Familia:

- Ambiente del salón, horario, transiciones, actividades y planificación de lecciones
- Desarrollo e implementación del plan de estudios
- Capacitación en estrategias de orientación y apoyos conductuales individualizados
- Referencia a servicios
- Apoyos familiares
- Soporte con problemas de licencia
- Mejores prácticas y apropiadas para el Desarrollo
- Entrenamiento para padres
- Círculo de crianza Segura
- Círculo de Seguridad Crianza-en el salón
- Construyendo tu rebote

Social/Emocional:

- Consulta de salud mental en la primera infancia
- Capacitación y coaching de implementación de Flip-It
- Coaching de capacitación e implementación de Incredible Years Dinosaur School
- Incredible Years Teacher Classroom Management capacitación y coaching de implementación
- Entrenamiento Pirámide Plus
- Servicios de intervención temprana para niños que no califican al nivel del 33%
- Apoyo curricular de Segundo Paso

Contactos de agencias de coaching

Eagle County:

Liz Costaldo, Director of Operations
Early Childhood Partners
970-390-8362

<https://earlychildhoodpartnerscolorado.org/>

Garfield County:

Kelly Esch, Executive Director
Early Childhood Network
970-928-7111

<https://www.earlychildhoodnet.org/>

Lake County:

Stacy Petty, Director
Rocky Mountain Early Childhood Council
719-486-7273

spetty@mtnvalley.org

Pitkin County:

Megan Monaghan, Co-Manager
Kids First
970-920-5363

<https://www.aspen.gov/235/Kids-First>

Planes de mejora de la calidad

Cómo crear/actualizar objetivos QIP:

1. Inicie sesión en su portal QRIS
2. Haga clic en Mejora de la Calidad > Agregar un objetivo de mejora de calidad.
3. Debajo de cada Dominio, seleccione la Categoría y los Criterios que mejor se adapten a sus Meta deseada.
4. **Estado:** elija "En progreso"
5. **Prioridad:** elija "Baja, Media o Alta"
6. **Completar antes de:** elija una fecha de un año a partir del momento en que crea la meta
7. En **Acciones de mejora:** Desarrollar un objetivo SMARTIE utilizando el proceso a continuación (ver ejemplo también).
8. Siéntete libre de marcar cualquier objetivo anterior en el que ya no estés trabajando, ya que "Terminado".

SMARTIE Goals

Goals are critical to success! To improve diversity, equity and inclusion, we must be intentional in our efforts. Try the SMARTIE goal framework!

SPECIFIC

What is it you want to achieve?
Consider including the 5Ws: what, why, who, where and when.

MEASURABLE

How will you know when you have achieved your goal? To be able to track progress and to measure the result of your goal, consider the questions: how much or how many?

ACTION-ORIENTED

Variations: *achievable, attainable, acceptable*
To keep you motivated toward attaining your goal, **are there identifiable intermediate actions/milestones?**

RELEVANT

Variation: *realistic*
What results can realistically be achieved given your available resources, including people, knowledge, money and time?

TIME-BOUND

What is an appropriate deadline for achieving your goal? How will you track progress?

INCLUSIVE

How will you include traditionally marginalized people into processes, activities, and decision making in a way that shares power?

EQUITABLE

How will you include an element of fairness or justice that seeks to address systemic injustice, inequity, or oppression?

SMARTIE Framework
by the Management Center

Ejemplo: Para el 20 de junio, nuestro programa comprará y comenzará a implementar el Currículo Creativo en nuestras aulas de prekínder. Este plan de estudios nos ayudará a mejorar la calidad y la

coherencia de nuestra escuela debido a su alineación con los ELDG de Colorado y ayudará a los maestros a sentirse seguros de sus habilidades mientras planifican las lecciones.

Sección 4

Gastar dólares QI en EcConnect

Esta sección incluye:

- Preguntas frecuentes
- Realizar una solicitud de QI con un proveedor aprobado
- Proveedores aprobados
- Reembolsos

Preguntas frecuentes

EcConnect sitio web: <https://home.ecconnectcolorado.org/auth/login>

- **¿Qué gastos están permitidos con dólares QI?**
 - Materiales de aprendizaje para la primera infancia de alta calidad que benefician directamente a los niños y/o ayudan a aumentar su calificación de Colorado Shines.
 - (aprobado) Gastos de desarrollo profesional
 - Artículos no permitidos bajo QI: consumibles (es decir, papel, pintura, etc.) y mejoras de capital
- **Estoy listo para gastar mis dólares, ¿por dónde empiezo?** Una vez que se haya reunido con su entrenador para desarrollar sus objetivos de QI en QRIS y haya elegido los materiales, elija qué proveedores aprobados utilizará y siga los pasos de la página 15.
- **¿Necesito aprobación para los materiales que compro?** Se requiere la aprobación del entrenador y del consejo para todos los gastos de QI. En algunos casos, debemos obtener una aprobación especial del estado.
- **¿Qué tipo de mobiliario está permitido?** El estado exige muebles de "calidad comercial" con garantía; Las opciones están disponibles a través de nuestra lista de proveedores aprobados.
- **¿Cuánto tiempo se tarda en recibir mis materiales?** Históricamente, ha tardado 12 semanas o menos. Planifique en consecuencia y tenga tiempo suficiente para recibir sus artículos. La comunicación bidireccional es necesaria para garantizar un proceso fluido.
- **Que es un PO #?** Recibirá un correo electrónico de confirmación automatizado después de que se apruebe su pedido y hará referencia a su número de orden de compra. ¡GUARDE ESTE CORREO ELECTRÓNICO PARA SUS REGISTROS!
- **¿Puedo volver a ecConnect para ver pedidos anteriores?** No actualmente.



Recuerda:

- **Tu pedido NO ha sido realizado oficialmente** con el vendedor hasta que el Ayuntamiento lo apruebe y recibas el email de confirmación. Esto puede tardar hasta 4 semanas dependiendo del número actual de pedidos en fila.
- **Elige tus artículos cuidadosamente**, ya no sea posible cambiar su pedido una vez realizado.
- **¡Utilice siempre los catálogos EN LÍNEA del proveedor para conocer los precios actuales!**
- **Crear solo UNA solicitud de QI POR proveedor** (es decir: haga su pedido con Lakeshore, luego regrese a la página de inicio y haga un pedido diferente con el siguiente proveedor).
- **Hay un GLITCH en ecConnect** - En algunos pedidos más grandes (más de \$5,000 o más de 25 artículos) donde el sistema duplica las líneas de pedido. Si te encuentras con este problema, llama a Kristin.
- **NO introduzca descuentos ni gastos de envío**, ya que estos son calculados por cada proveedor individual.
- **¡Ups! Tengo problemas con ecConnect... Un artículo está roto... Recibí un pedido duplicado... ¿Necesito cambiar algo...?** ¡Llame a Kristin Sparkman! **¡NO LLAME AL VENDEDOR DIRECTAMENTE!**

CONSULTE LA HOJA DE PROVEEDOR APROBADO A CONTINUACIÓN:

HOJA DE VENDEDOR APROBADO - Actualizado 7-26-23

NOTA: Los programas deben utilizar los sitios web de los proveedores para estimar los precios más actuales.

!!!SÓLO EL VENDEDOR O EL CONSEJO PUEDEN INGRESAR DESCUENTOS O GASTOS DE ENVÍO!!!

Marketplace Vendors-Fancy Punchout (carrito de la compra) Sistema

<u>PROVEEDOR</u>	<u>SITIO WEB</u>	<u>DESCUENTO</u>
Lakeshore Learning Materials	lakeshorelearning.com	7% de descuento en todos los artículos que no están en oferta procesados a través del proceso ecConnect Punchout (carrito de compras) y envío gratis. 5% de descuento en la tienda.
Discount School Supply	discountschoolsupply.com	20 % de descuento y envío gratis en todos los artículos procesados a través del proceso de punchout de ecConnect
Kaplan Early Learning Company	kaplanco.com	18 % en todos los artículos comprados a través del proceso de punchout de ecConnect* y envío gratis por más de \$100* Los artículos excluidos incluyen ofertas, promociones de productos, cupones, certificados de regalo, ofertas, cotizaciones, área de juegos y herramientas de evaluación.
School Specialty / Child Craft	schoolspecialty.com	30% en suministros a precio regular. 15% en todos los muebles a precio regular. Envío gratis en todos los artículos procesados a través del proceso de punchout de ecConnect

PROVEEDORES PREFERIDOS

<u>PROVEEDOR</u>	<u>SITIO WEB</u>	<u>DESCUENTO</u>
Community Playthings	communityplaythings.com	Envío gratis y 10 años de garantía
Becker's School Supplies	shopbecker.com	15 % de descuento en artículos a precio regular y envío gratis en pedidos superiores a \$99, sin incluir muebles y equipos marcados con íconos de camiones de carga en el sitio web o una marca de verificación roja en el catálogo impreso
Kodo Kids	kodokids.com	Envío gratis
Autism Community Store	autismcommunitystore.com	5% de descuento + Envío Gratis
Constructive Playthings	constructiveplaythings.com	*10% de descuento en artículos de catálogo o sitio web. Envío gratis a partir de \$200 *Aplican exclusiones
Teaching Strategies	teachingstrategies.com	Envío gratis
Bookies Bookstore	thebookies.com	15% hasta \$750. El descuento aumenta a medida que aumenta el total. Solo retiro en tienda -Solo reembolso-
Brookes Publishing	brookespublishing.com	10% y envío gratis -Solo reembolso-

¿Cuáles son las ventajas de utilizar proveedores aprobados?

- Usar Marketplace Vendors es rápido y sencillo
- Envío gratuito y precios reducidos.
- Sin costos de bolsillo para usted (excepto en circunstancias excepcionales)
- Grandes garantías (5 años para materiales y vida útil limitada para muebles)
- Materiales de calidad comercial destinados a la industria del cuidado infantil.
- Tiene la oportunidad de comprar materiales de primera calidad y de alta calidad que durarán
- Todos los materiales cumplen con los estándares estatales y federales. Materiales apropiados para el desarrollo.
- El Consejo tramita todo el papeleo
- Somos un enlace

Realizar una solicitud de QI con un proveedor aprobado

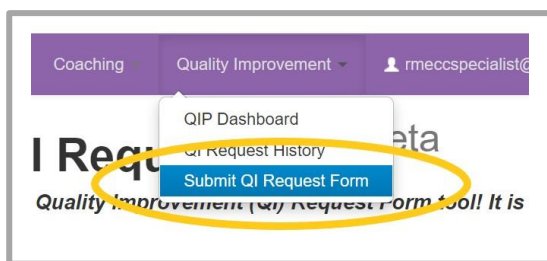
Para recursos echa un vistazo a nuestro [sitio web](#) bajo “Colorado Shines Spending”

Tips:

- ✓ **¿Necesitas ayuda para organizar tus pedidos?** Echa un vistazo al *ecConnect Order Form* localizado en nuestro [sitio web](#). El uso del formulario de pedido y el sitio web del proveedor le ayudará a capturar el nombre del artículo, el número, la cantidad y el precio total en un solo documento.
- ✓ Para aprendizaje visual, consulte estas **instrucciones en video:**
 - Vendedores Marketplace (Lakeshore, Kaplan, Discount School Supply & School Specialty) https://www.youtube.com/watch?v=GapMBI_KtH4
 - Vendedores Preferidos: <https://www.youtube.com/watch?v=UPanOMiGROU>

Direcciones de gasto:

1. Inicie sesión o crear una cuenta (solo para usuarios nuevos) en ecConnect
2. Haga clic en Quality Improvement >y luego Submit QI Request Form



3. Seleccione el flujo de financiación y la solicitud de QI correctos
4. Verifique que su dirección de envío (física) sea correcta. Haga clic en el botón "Hacer una corrección" si es necesario.
5. Aquí puede seleccionar Proveedor de Market Place u Otro proveedor aprobado.
6. Seleccione Entorno de aprendizaje para la categoría de objetivos de QIP y Diríjase al proveedor apropiado
7. Luego escribirá una breve explicación de cómo estos materiales ayudarán a aumentar la calidad durante todo el programa.
8. ¡Escriba su nombre y haga clic en enviar!

Una vez que se apruebe y realice su solicitud de QI:

- Deberías recibir un correo electrónico con los detalles del pedido.
- Una vez que el proveedor haya enviado el pedido, Kristin le enviará por correo electrónico una factura detallada.

Último paso! Verificar la factura de materiales:

- ✓ Asegúrese de que todos sus materiales estén contabilizados, verificando los albaranes con la **factura detallada**.
- ✓ Simplemente responda al correo electrónico verificando la factura de todos los materiales.

Reembolsos

Los reembolsos son una excelente opción si ya compró artículos (aprobados). Además, los reembolsos suelen ser el último paso para gastar los dólares restantes del QI.

Gastos que se pagan mediante reembolso:

- ✓ Proyectos de Mejoras de Capital
- ✓ Gastos de Desarrollo profesional
- ✓ Materiales aprobados comprados después de la fecha límite final de gasto de QI

El proceso y la documentación necesaria variarán según la circunstancia específica. Debido a la complejidad y la naturaleza individual de los reembolsos, deberá trabajar directamente con Kristin para conocer los plazos, la información necesaria y los próximos pasos.

Mire este breve vídeo antes de enviar un reembolso:

<https://www.loom.com/share/1293ab30cd4241df9490b07efb14c43e>

RECUERDA:

- **TODOS los reembolsos necesitan la aprobación previa del entrenador y del consejo.**
- **Kristin cargará su reembolso en ecConnect por usted** 😊
- Los reembolsos no se pueden procesar hasta que se hayan recibido todos los documentos
- Trate de enviar sus documentos a Kristin antes del **día 5 del mes** para que se procesen en la facturación de ese mes.
- Se necesitan aproximadamente de 6 a 8 semanas para recibir un cheque debido al proceso de facturación estatal.
- **Todos los documentos de reembolso deben enviarse por correo electrónico a:** Kristin este correo electrónico invoices@mtnvalley.org

Directorio de Contactos

Rocky Mountain Early Childhood Council			
Stacy Petty Directora		spetty@mtnvalley.org	719-486-7273
Kristin Sparkman Coordinadora QI		ksparkman@mtnvalley.org	719-293-2378
Cindy Rivas – <i>Hablo español</i> Coordinadora UPK		crivas@mtnvalley.org	970-404-9896
Lisa Roeder Coordinadora de Acceso y Alcance		lroeder@mtnvalley.org	970-319-9804
Coaching Agency Contacts			
Liz Costaldo Early Childhood Partners	Eagle	liz@ecpartners.org https://earlychildhoodpartnerscolorado.org	970-390-8362
Kelly Esch Early Childhood Network	Garfield	Kelly@earlychildhoodnet.org https://www.earlychildhoodnet.org	970-928-7111
Megan Monaghan Kids First	Pitkin	Nancy.nichols@aspens.gov Megan.monaghan@aspens.gov https://www.aspen.gov/235/Kids-First	970-920-5363
Stacy Petty, Director Rocky Mountain ECC	Lake	spetty@mtnvalley.org www.rmecc.org	719-486-7273
Colorado Shines (QRIS) & Professional Development Information System (PDIS)			
QRIS & PDIS Help Desk		cdhs_coshines@state.co.us cdhs_pdishelp@state.co.us	844-447-4441
Colorado Child Care Assistance Program			
Samantha Markovitz	Eagle County	sam.markovitz@eaglecounty.us	970-401-0722
Sonia Luna	Lake County	Sonia.Luna@state.co.us	719-293-1504
Misty Young	Garfield County	myoung@garfield-county.com	970-625-5282, X 3105
Ligia Bonilla	Pitkin County	ligia.bonilla@pitkincounty.com	970-319-4211
Child Care Licensing Contacts			
Sandy Jennings	Eagle County	Sandra.jennings@state.co.us	720-660-7136
Felicia Castro	Lake County	fcastro@goodwillcolorado.org	719-828-3438
Andria Hudspeth/Ruthann McCullam	Garfield & Pitkin	Andria.hudspeth@state.co.us Ruthann.mccullam@state.co.us	303-866-5948
Licensing Hotline	Statewide		303-866-5948